

# Full Life Corporation

# フルライフ通信

第 36 号

H 27.4月28日

発行：株式会社フルライフ[総務部]

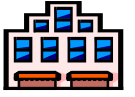
住所：横浜市南区山王町3-24-8

港横浜ビル7階

T E L :045 - 250 - 1850

F A X :045 - 250 - 1852

U R L :http://www.fulllife.co.jp



## 各事業所より皆様へメッセージ

### 介護事業部

#### FL横浜

皆様の日々の活躍、心より感謝しております。新しいスタッフも増え、事業所内の雰囲気も変わりつつありますが皆様に支えて頂きながら、一丸となって頑張っておりますのでご協力の程宜しくお願い致します。

#### FL関内

皆様日々の活動お疲れ様です。FL 関内はスタッフ同士の連携を密にして活気ある事業所づくりに努めて参ります。御協力お願い致します。

#### FL保土ヶ谷

新緑の眩しい季節となりました。ヘルパーの皆様の日々の活動有難うございます。4月には介護保険制度の改定や記録書の様式の変更と新しい動きが始まっています。スタッフ一同新たな気持ちで動き出しました。是非事務所にお立ち寄り空気を感じて下さい。

#### FL西

日々の活動有難う御座います。皆様に支えられ今期を無事に終える事が出来た事を心より感謝申し上げます。ヘルパーの皆様の御協力を得ながらスタッフ一同頑張っておりますので、今後共宜しくお願い致します。

#### FL磯子

日々の活動お疲れ様です。今期は定期巡回・随時対応型訪問介護看護のスタート、スタッフの入れ替わりもありましたが、無事1年を終える事が出来ました。これもヘルパー皆様の御協力があるからこそとスタッフ一同感謝の気持ちで一杯です。今後も御協力の程何卒お願い致します。

#### FL港南

若葉萌える好季節となりました。ヘルパーの皆様、日々の活動本当に有難うございます。FL 港南は新スタッフも増え、更に賑やかになりました。ヘルパー皆様の御紹介のお蔭で仲間が増えました。来期もより一層の御協力をお願い致します。事務所にもお立ち寄り下さい。

#### FL本郷台

日々の活動有難う御座います。介護記録書の改新に際し、5月中旬 FL 本郷台の事務所で説明会を数回開催します。必ずご参加頂きます様宜しくお願い致します。暑い日も増えてきます。皆様の御健康あってのお仕事です。十分ご留意下さい。

#### FL鶴見

ヘルパーの皆様、日々のお仕事御苦勞様です。若葉が目眩しい季節になってきましたね。今期もヘルパー皆様と共に切磋琢磨し、より良いサービス提供出来る様、スタッフ一同頑張っております。来年度もどうぞ宜しくお願い致します。

#### FL神奈川

日々の御支援本当に感謝しております。最近ではわざわざ事務所に寄って声を掛けに来て下さる方がいます。本当に嬉しく思っております。今後も皆様のお力をお借りしながら、今以上に頑張っておりますので今後共宜しくお願い致します。

#### FL川崎

今年から24時間化してサービスの提供を行っています。ヘルパー皆様には多くの御協力を頂きながら、より良いサービスの提供を行って参りたいと思っておりますので宜しくお願い致します。スタッフも増えましたので、是非事務所にお越し下さい。

#### FL中原

日々活動頂いております皆様、いつも本当にありがとうございます。段々とあたたかくなり過ごしやすい季節となりました。介護報酬が改定され、今後も変化が予想されますが、在宅生活を支える私達としてもこれからの動向に注目したいところです。

#### FL福祉用具ラボ

過ごしやすい心地良い季節になりました。FL 福祉用具ラボでは3月からスタッフも増え、より一層チーム一丸となって頑張っております。引き続き宜しくお願い致します。

### 業務部

#### FLスマートケア川崎

学校が新年度を迎え、卒業生が社会に巣立って行った寂しさも残りますが、今年も可愛い新入生が増えました。寒さが厳しかった冬を越え、待ちに待った春がきました！子ども達の『元気』に負けない様、体調に気を付けて頑張りましょう。

#### FLスマートケア川崎北部

先月は高校の卒業生を送り出し、そして今、新しい年度となり新入学児童の利用が増えました。どんな児童なのかサポーターの皆さんと一緒に特徴をつかんでいきたいと思っております。出会いと別れを重ねながら児童と共に私たちも成長していきたいと思っております。

#### FL花の里

早いもので、施設を増設してから1年が経ちました。皆様の支えによりこの1年、大きく前進する事が出来た事、スタッフ一同感謝しております。FL 花の里は、四季折々の風景を感じられる恵まれた環境で利用者様もスタッフも笑顔溢れる日々を送っております。

#### FLなでしこ

8月で3周年を迎える「なでしこチーム」は4月より仲間も加わり総勢18名となります。第21期は「飛躍の年、チャレンジの年」です。地域に信頼されるステーションを目指してスタッフ一同気持ちを新たに頑張っております。

### 本社

創立20年節目の年度第20期を終えます。「人・物・お金」が増えこの20年で会社は拡大しました。今年度を振り返ると20年経って見えてきた課題、問題に会社は直面し考える事が多かった様に思います。大変な事もありましたが、今年度は今後20年先未来の「FL」にとって重要な年でありました。「FL」の社名の意味に負けない様、20年先の「FL」の未来を皆様と共に創って行きたいと思っております。宜しくお願い致します。

# 介護技術を身につけよう！身体介護勉強会を実施しました。



平成 27 年 3 月 25 日(水)に介護に興味のある地域の方々を対象に『介護技術を身につけよう！身体介護勉強会』を FL 横浜主催で横浜市吉野町市民プラザにて実施しました。介護福祉士受験対策講習会等での指導歴が経験豊富な久保田 紀子氏(楽々の会 介護技術研究会)に講師を務めて頂きました。参加者からは「講師の説明が分かり易く実践的で役に立てられると思う、新しい技術が学べた、次回また参加したい」等数多くの意見が寄せられました。今後も可能な限り地域の方々のご要望にお応えできる講習会や研修を実施して参りたいと思います。



## 新年度のごあいさつ

4 月に入りめっきり春らしくなって参りました。皆様お変わりありませんか？入学、入社、転勤、転居、旅立ち。この季節はまた夢と希望に満ち溢れた人達の往来と交流が一気に活発になり、何もかもが命を吹き込まれた様に光輝き、眩しく美しく感じる時でもあります。先月末に介護福祉士国家試験に合格された皆様おめでとうございます。今年の FL は去年を上回る 51%の合格率でした。71 名の方が栄えある栄冠を手にした事は 24 時間 365 日の地域密着サービスを展開する私達にとってこの上ない強い援護となり更なる活発なサービスを続ける事が出来る様になります。どうぞ資格を有効利用されます様お願い致します。介護職員は“全て介護福祉士以上”との国の方針は最近の人手不足の影響もあってその導入が向こう 6 年間延期される事になりました。従ってヘルパーの皆様全員に『介護福祉士資格を取って頂く事』を目標とした FL 介護福祉士養成計画も今年から国の方針に沿って少しペースを落とし、皆様の都合、事情に合わせた研修を事業所レベルで実施して行こうと考えています。さて、皆様も御存知の通り業界では今 2025 年問題が深刻に捉えられ、対応が検討されています。非常事態と宣言する学者さんも現れています。介護を必要とする高齢者は今後爆発的に増加する。でもサービスを担う人がいない(国の試算では約 30 万人の介護職員の人材不足が発生すると言われてています。)。現状では福祉領域への国の大幅財政増も考えられない…。私達はこんな状況下で向こう 10 年間更なる事業発展を考えて行かねばなりません。限られた資源と限られた財源の中でヘルパーの皆様をはじめ FL で働く全ての人々への投資を最優先し活発で生き生きとした人々の往来と交流が社内外で続いて行く様工夫し、この危機を乗り越えて行こうと考えています。皆様の最大級の御支援が期待されます。一時期絶不調だった新規ヘルパーさんの入社もここへ来て各事業所とも急ピッチで回復して参りました。これからが勝負です。FL 全員で働き易い職場、業界のモデルとなる様な職場を創って行きましょう。桜も大分散りました。間もなく最も待ち遠しい新緑の季節になります。どうぞ皆様仕事の合間に生き生きとした自然の美しさを満喫して下さい。そして 21 期スタートを切る FL に最大限の御協力をお願いします。

代表取締役 植田 昭憲

お知らせ～お知らせ～お知らせ～お知らせ～お知らせ～お知らせ～

**介護福祉士国家試験  
合格おめでとうございます！！**

今年 1 月に実施された第 27 回介護福祉士国家試験の合格発表が 3 月末に行われました。今年は受験者、合格者が昨年に比べ若干少ない結果となりました。弊社からは 71 名(申告者)が合格されました。おめでとうございます。

**第 27 回介護福祉士国家試験合否状況**

受験者数：	153,808 人(154,390 人)
合格者数：	93,760 人(99,689 人)
合格率：	61.0%(64.6%)

( )は第 26 回の結果です  
(財)社会福祉振興・試験センター  
厚生労働省

## 編集 後記

散歩をしたくなる様な気持ちの良い季節「春」になりました。皆様いかがお過ごしでしょうか!?「春」は新年度で新しくなったり、変わったり、移ったりと毎年忙しい時期です。4 月から変わった身近な事と言えば一部の食品値上げや軽自動車増税等生活に影響を受けるものがありました。また、私たちの仕事にかかわる事は介護報酬がマイナス改定となり、報酬引き下げにより私たちの給与はどうなるの?と不安になっている方もいるかと思ひます。国は介護職員のマンパワー不足を考え、事業者が貰える報酬を引き下げる一方、介護職員に対する処遇改善策は継続しかつ手厚くする方針です。新処遇改善策の国からの正式な内容が届き次第、会社は国の方針に従った形で皆様にお知らせする事と思ひます。FL 従業員の方は引き続き仕事に集中して良質なサービスを利用者様に提供して頂きたいと思ひます。業界全体で介護報酬改定の影響は出てくる事が予想されますが、FL は従業員皆様の結束があれば影響を受けずに乗り越えて行けると思ひます。その為にも引き続き皆様の協力をお願いします。FL の輪を広げていければもっと心強いものとなります。是非、新年度は仲間を増やしもっと結束しましょう！

