

# Full Life Corporation

# フルライフ通信

第 30 号

H25.4月26日

発行：株式会社フルライフ[総務部]

住所：横浜市南区宮元町2-32

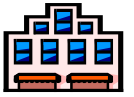
睦ビル301

TEL:045-715-3140

FAX:045-715-3184

URL: <http://www.fulllife.co.jp>

E-mail: [flc\\_y@abelia.ocn.ne.jp](mailto:flc_y@abelia.ocn.ne.jp)



## 各事業所より皆様へメッセージ

### 介護事業部

#### FL横浜

皆様、日々の活動お疲れ様です。寒さも一気に和らぎ、今年の桜の開花はあっという間でした。活動するにも心地良い季節となりました。今期も残り僅かとなり、第19期もスタッフ一丸となって頑張っています。宜しくお願い致します。

#### FL関内

ヘルパーの皆様、日々の活動並びに多大なる御協力を頂きまして有難う御座います。5月から19期を迎えるにあたりスタッフ一同“心機一転”頑張っています。皆様どうぞ宜しくお願い致します。

#### FL保土ヶ谷

新体制となり1年が経ちました。ヘルパーの皆様にも支えられ、チームワークの取れた職場を目指し日々進化中です。月末は常に研修できる体制でスタッフも待機しておりますので時間があればゆっくり事務所にお立ち寄り下さい。雑談だけでも大歓迎です。

#### FL西

桜の花びら舞う昨年4月、FL西は産声を上げました。あっという間に1年が過ぎました。常にご利用者の笑顔が見られるようなサービスを心掛けています。これからも志を1つにし、素敵な仲間と共に愛される事業所にして参ります。

#### FL洋光台

FL洋光台は本年度も順調に終える事が出来ました。これも皆様の支えのお蔭であり心より御礼申し上げます。介護業界が日々変化している中、FL洋光台は「挑戦」をテーマに新年度も皆様と共に前進できる様、努めて参ります。引続きの御支援宜しくお願い申し上げます。

#### FL港南

暖かな春の日差しが何より嬉しい季節となりました。皆様に支えられ今期も無事に終える事が出来た事心より感謝致します。新スタッフも増え来期は更なる団結で皆様と笑顔で過ごせる様努力致します。好季節です。事務所に是非お立ち寄り下さい。

#### FL本郷台

日々の活動お疲れ様です。今期は定期巡回・随時対応型訪問介護看護のスタート、事業所の24時間化と進化の年となりました。これも一重に皆様の御協力があったからこそ、スタッフ一同感謝の気持ちで一杯です。今後も御協力の程、宜しくお願い致します。

#### FL鶴見

1月より栗野の後任として武田が所長代理に就任致しました。前任の栗野が築き上げてきたFL鶴見を、さらに発展できる様全力を尽くす所存です。ヘルパーの皆様の御協力を得ながら、スタッフ一同頑張っていますので、今後とも宜しくお願い致します。

#### FL川崎

日々の活動お疲れ様です。5月から和田和子がスタッフとして勤務します。宜しくお願い致します。また、ヘルパーさんを募集しておりますので、お知り合いの方を是非ご紹介下さい。初夏を迎え暑さ対策や水分補給等、皆様の体調管理も併せてお願い致します。

### 夜間対応事業部

#### FL横浜夜間対応事業部

今冬は大雪あり、寒波ありと厳しい状況でありましたが、皆様の御協力を得て、大過なく乗り切ることができました。誠に有難う御座いました。爽やかな季節を迎え、皆様と一緒にスタッフ一同頑張りたいと思いますので宜しくお願い致します。

#### FL中原

記録的な大雪もあった中、変わらず活動頂いた皆様に敬意と感謝を込めて、有難う御座いました。18期、皆様の御協力の下FL中原は大きく成長する事が出来ました。19期も地域のお役に立てる様精一杯努めて参りたいと考えています。これからも宜しくお願い致します。

### 業務部

#### FLスマートケア川崎

新年度がスタートします！新規児童が仲間入りし、各センターはますます賑やかになっています。私たちも新たな気持ちで、児童が過ごしやすい環境を一つ一つ作っていきましょう。

#### FL花の里

H25年3月でFL花の里も桜の開花と共に4年目となりました。ご利用者人数も増えフロア内はとても賑やかになりました。お近くにいらした際は、是非FL花の里にもお立ち寄り下さい。

#### FLなでしこ

春を迎え暖かい日が続いておりますが、皆様いかがお過ごしでしょうか？私たちFLなでしこは訪問看護の利用者が約40名(3月末時点)になりました。少数精鋭でFLなでしこチームは頑張っています。現在、一緒に働いて頂ける看護師の方を募集しております！是非ご紹介下さい。

#### FL福祉用具ラボ

春らしく暖かい日も増えて参りました。早いものでFL福祉用具ラボが移転してから半年が経過しました。ご利用者様数も300名を超え400名に迫るかという勢いです。より良い事業所になれる様スタッフ一同努めています。

### 本社

暖かい季節になり18期もあと数日です。今年度は『訪問看護参入、横浜市にて定期巡回・随時対応型訪問介護看護参入』等昨年度同様動きのある1年でした。従業員皆様の「力」により会社は着実に飛躍を遂げています。「皆様と共に」を忘れずに新年度も頑張っています。

# 新年度もフルライフは前進！私たちと一緒に働いて頂ける仲間を募集しています！！



**訪問看護師 (契約社員)**

【勤務】訪問看護ステーションFLなどでしこ(磯子区)

【月給】340,000円

【時間】9:00~18:00  
(1日実働7h程度)  
1日4件以上(1件1時間程度)

【休日】完全週休2日制(土日休み)

【資格】看護師  
普通運転免許必須(AT可)

【待遇】交通費全額支給(自家用車通勤可)、  
社会保険完備、福利厚生倶楽部法人会員  
(宿泊・レジャー施設等特別割引利用)、  
\*業績によりFL処遇改善一時金  
年1回支給(15,000円/月)  
\*正社員登用制度有

**サービス提供責任者兼オペレーター(正社員)**

【勤務】FL本郷台(栄区)、FL中原(中原区)  
FL横浜夜間対応事業部(南区)

【月給】270,000円~

【時間】21:00~翌6:00、  
23:00~翌8:00他シフト制

【休日】完全週休2日制  
夏季・慶弔休暇等

【資格】介護福祉士、介護支援専門員、  
サービス提供責任者3年実務のいずれか  
普通運転免許必須(AT可)

【待遇】交通費全額支給、社会保険完備、  
賞与年2回、賃金改定年1回、  
退職金制度有、福利厚生倶楽部法人会員  
(宿泊・レジャー施設等特別割引利用)、  
処遇改善手当今年1回支給  
(15,000円/月)

**介護支援専門員 (正社員)**

【勤務】横浜・川崎市内のFL事業所

【月給】205,000円~

【時間】9:00~18:00

【休日】完全週休2日制(原則土日祝)  
夏季・慶弔休暇等

【資格】介護支援専門員

【待遇】交通費全額支給、社会保険完備、  
賞与年2回、賃金改定年1回、  
退職金制度有、福利厚生倶楽部法人会員  
(宿泊・レジャー施設等特別割引利用)、  
\*業績によりFL処遇改善一時金  
年1回支給(15,000円/月)

**求人お問合せ: 045 715 3140 (人事課)迄お願い致します。**

## 新年度に向けてのごあいさつ

やっと春になりました。皆様お変わりないですか。お伺い申し上げます。今年の冬は殊更寒さが激しかった為か、昨今の明るい日差しとほんわかした柔らかい暖かさは何にも勝る自然の贈り物で心から感謝したい気分です。アベノミクスの影響で世の中の景気も上向きだそうで、何かと明るい話題が多いのも「春の気持ち良さ」を一段と押し上げている様に思われます。さて、皆様もすでにお気づきかもしれませんが、介護業界では今「ホームヘルパーさんの今後について」の話題で賑わっています。このことについては会社として近いうちに皆様全員に説明させて頂く機会を持つ予定ですが、基本的には今の2級の資格でしばらくの期間は活動できますので、御安心下さい。ただ、厚生労働省は今後、今までの「研修を受けるだけで取得可能な資格制度や実務経験だけで受けられる介護福祉士試験制度」を見直し、介護職員の質の向上を図り、介護現場を魅力ある職場にすることを目的に「キャリアパス制度」の整備に向けて動いています。厚生労働省の計画では平成27年度(H28.1予定)の介護福祉士国家試験からは新設された「実務者研修」を受講しないと受験できなくなります。その為、平成25、26年度試験が実務経験だけで受験できる最後のチャンスだと言われています。詳しくは社内研修で説明させて頂きますが、今現在介護福祉士受験資格をお持ちのヘルパーの皆様には最後のチャンスを逃すことなく介護福祉士の資格を取得して頂きたくお願い致します。サービス活動の合間を縫っての受験勉強は大変でしょうが、会社としましては全面的に受験対策支援を行う予定であります。これからのフルライフが「今まで同様元気よくサービス活動を展開できる様」皆様方の御協力を重ねてお願い致します。

代表取締役 植田 昭憲

**お知らせ~お知らせ~お知らせ~**

**介護福祉士国家試験 合格おめでとうございます！！**

今年1月に実施された第25回介護福祉士国家試験の合格発表が3月末に行われました。今年は受験者数が減少し昨年に比べ合格率が若干上がった結果となりました。弊社からは21名(申告者)が合格されました。おめでとうございます。

**第25回介護福祉士国家試験合否状況**

受験者数：136,375人(137,961人)  
合格者数：87,797人(88,190人)  
合格率：64.4%(63.9%)  
( )は第24回の結果です  
(財)社会福祉振興・試験センター  
厚生労働省

**編集 後記**

春が来たと思っていたら今年は桜があつという間に終わり、暖かいというより暑くなってきた今日この頃。皆様体調崩されていませんか!?!4月は新年度、入園、入学、入社、引越等日本人にとって1年の中で1番せわしい時期だと思います。また、制度や法律等が変わり私たちの生活におけるプラスもマイナスも...。介護業界では4月からヘルパー2級が無くなり「介護職員初任者研修」という新しい資格が生まれました。また、介護福祉士国家試験(H28.1試験-)が「実務者研修(新設資格)」を修了しないと受験できなくなる等、資格制度が大きく変わります。言い換えれば「お金」と「時間」がかかる資格制度になり、私たち介護現場にとって大きな負担になります。「介護の魅力ある職場と職員の質の向上」を目的に作られた新資格制度はとても良いのだと思いますが、介護職の処遇と環境改善、人材不足についても国にはもっと考えて貰いたいものです。受験資格のある方は是非「お金」と「時間」がかかる前に資格を取得して下さい。会社は支援策を検討しています。『FLで介護福祉士を取る!!』このキャッチフレーズを新年度は忘れないうで下さい!! 新年度も皆様を応援しています。宜しくお願い致します。

TM